

## SVAB Styrventil C/C DATABLAD

### Beskrivning

SVAB Styrventil C/C är framtagen för att användas som alternativ styrning av maskiner med konventionell orbitrolstyrning.

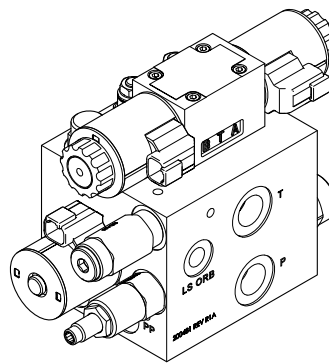
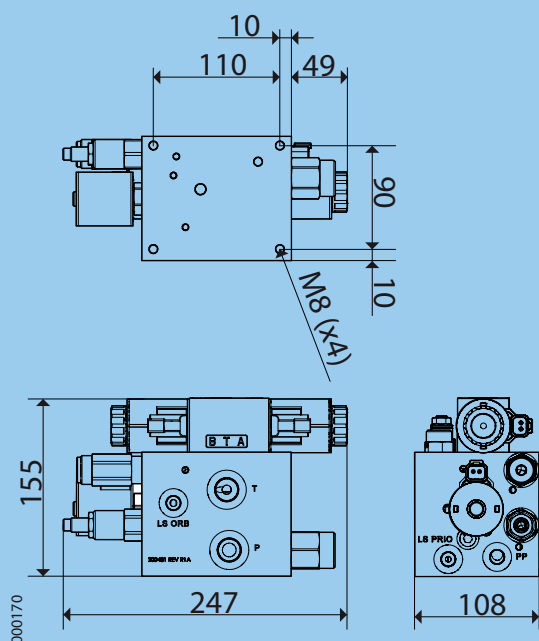
Ventilen har inbyggd prioriteringsfunktion vilket innebär att maskinens originalstyrning alltid är prioriterad.

Ventilen hanterar både statisk och dynamisk LS.

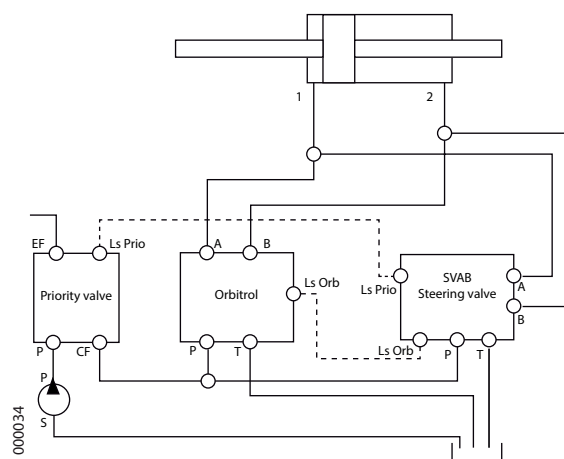
### Teknisk data

135003-	1224	1212
Max P bar	220	220
Max Q l/min	38	38
Spänning på riktningsventil	24V	12V
Spänning på proportionalventilen	12V	12V
Vikt	7,1kg	7,1kg

### Dimensions



### Typinkoppling



### Funktion

Oljan som kommer in i P-anslutningen passerar en avstängningsventil (styrd av originalstyrningen) in till en tryckkomparerad proportionalstyrd flödesventil. Efter denna ventil mäts trycket som styr LS till originalstyrningens hydraulreglering. Det styrda flödet går sedan till den elektriskt styrda riktningsventilen som styr ut oljan i önskad riktning. Därefter passerar oljan en lasthållningsventil för att slutligen hamna i styr cylindern där den ger en rörelse som påverkar styrhjulen.

Den olja som pressas ut på den motsatta sidan av kolven i styr cylindern går till en annan lasthållningsventil som är stängd upp till en nivå som styrs av trycket på inloppssidan av styr cylindern. Därefter passerar oljan riktningsventilen och ut i tank.

Tryckbegränsningsventilen är ansluten till ventilens LS-signal och påverkar inte ansluten P.

Styrventilen har automatisk avkänning av vilken typ av LS som den kopplas in på. Det viktigaste är att anslutningen på styrventilen som är märkt LS Orb skall kopplas direkt till orbitrolen och att det som var anslutet där skall kopplas till anslutningen som är märkt LS Prio.

Name	Authorized	Date	Revision no
9002-000084_Datablad Styrventil	GUBE	2014-11-25	C

## Egenskaper och fördelar

- Justerbar prioriteringsfunktion för originalstyrningen (shutoff) - Du ställer själv in vid vilken känslighet ratten tar över styrningen.
- Tryckkompenserad proportionalstyrd flödesreglering - Trycket från maskinen påverkar funktionen med jämn hastighet oavsett yttre faktorer.
- Elektrisk riktningstyrning.
- Variabel lastbalanseringsfunktion - Trycket från omgivningen, exempelvis vid en midjestyning, ger en jämn påverkande hastighet oavsett yttre lastförhållanden.
- Tryckbegränsningsfunktion - Agerar som en form av säkerhetsventil och skyddar pumpen mot höga tryck. Kan även begränsa kraften i utstyrningar som i sin tur minskar risk för skada på maskinen.
- Klarar både statisk och dynamisk LS - Kompatibel med både äldre och moderna hydrauliska system.

## Egenskaper

### ▲ PWM Current Regulator Recommended

#### Flow vs. Input Current

